

Goupilles fendues pour dispositifs de serrage de contrôle

-Forme en D à épaulement-

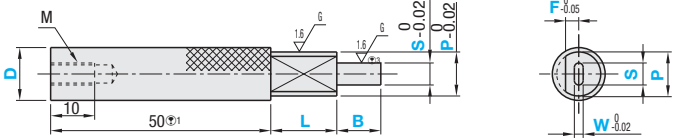
Données CAO

Caractéristiques : les directions peuvent être déterminées en utilisant l'arc bombé (dimension P) pour vérifier des emplacements moins visibles comme au dos de la pièce. Pour les manchons applicables, se reporter à la P1552

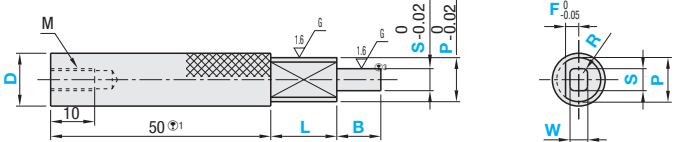
Forme en D à épaulement

Type		M	Dureté
(1) Type extrémité ovale	(2) Type extrémité carrée	Matériau	
KJPDSKC	KJPDSKR	1.1191/C45E	45HRC- $\text{C}\text{2}$
KJPDSKCH	KJPDSKRH		

(1) Type extrémité ovale



(2) Type extrémité carrée



- 1 Pour une longueur de poignée plus courte, spécifier la modification ZC illustrée ci-dessous.
- 2 En fonction de l'épaisseur et de la longueur, la dureté du matériau de renforcement 1.1191/C45E peut être inférieure à 45HRC.
- 3 L'embout n'a pas de plan C (Angle vif).

RoHS

Type extrémité ovale

Réf. pièce	Incrément de 0.01mm				Incrément de 0.1mm	Incrément de 1mm	M	Prix unitaire en €				
	Type	D	P	W				S(P>S)	F(F<P/2) F>W/2	L	B	KJPDSKC
KJPDSKC KJPDSKCH	8	4.10-6.50	W<S<P (W≥3.00)	4.00-6.40	1.6-3.1	5-20	5-20	M4				
	10	4.10-8.00							4.00-7.90	1.6-3.9		
	12	4.10-10.00							4.00-9.90	1.6-4.9		
	16	6.10-14.00							6.00-13.90	1.6-6.9		
	20	10.10-18.00							10.00-17.90	1.6-8.9		
25	14.10-23.00	12.00-22.50	1.6-11.4									

Type extrémité carrée

Réf. pièce	Incrément de 0.01mm				Incrément de 0.1mm	Incrément de 1mm	M	Prix unitaire en €					
	Type	D	P	W				R	S(P>S)	F(F<P/2) F>W/2	L	B	KJPDSKR
KJPDSKR KJPDSKRH	8	4.10-6.50	W<S<P (W≥3.00)	0.2≤ R<W/2	4.00-6.40	1.6-3.1	5-20	5-20	M4				
	10	4.10-8.00								4.00-7.90	1.6-3.9		
	12	4.10-10.00								4.00-9.90	1.6-4.9		
	16	6.10-14.00								6.00-13.90	1.6-6.9		
	20	10.10-18.00								10.00-17.90	1.6-8.9		
25	14.10-23.00	14.00-22.50	1.6-11.4										

Exemple de commande: Réf. pièce - P - W - R - S - F - L - B
 Type D P10 W3 R1 S5 F2 L15 B10
 KJPDSKC12 - P10 - W3 - R1 - S5 - F2 - L15 - B10
 KJPDSKR16 - P14 - W5 - R1 - S7 - F3.5 - L5 - B20

Délai de livraison **8 Jours**

Prix Remise sur volume (Arrondi au 10e de centimes) P87
 Quantité Coefficient Prix unitaire en €
 1-19 5% 20-34 10% 35-49 15% 50-99 18%

Modifications Réf. pièce - P - W - R - S - F - L - B - (CH - KH - PKC...etc.)
 KJPDSKRH20 - P12 - W5 - R0.5 - S10 - F4.0 - L10 - B10 - ZC20

Modifications	Code	Spéc.	Supplément de prix
Fixation de chaîne	CH	Fixation d'une chaîne de sécurité (600mm de long) au corps du gabarit. Pour les chaînes uniquement, se reporter à la P.1568.	5,00
Gravure de la dimension P/W	KH	Usine des méplats sur la partie moletée et grave la dimension P ou W. Ne s'applique pas à la longueur de poignée 10.	3,00
Longueur de poignée	ZC	Modifie la longueur de la poignée de 50 à 20, 30 ou 40. [Code de commande] ZC20 Diamètre de poignée D>10, Longueur de goupille L<20, Diamètre de goupille P, W, S<5 S/2+F<4.5 Ne s'applique que lorsque toutes les conditions suivantes sont remplies.	10,00

Modifications	Code	Spéc.	Supplément de prix
Tolérance des dimensions S/W	PKC	Fait passer la tolérance des dimensions S et W sur g6. La combinaison avec GN n'est pas disponible.	2,00
Aucun polissage sur la goupille	GN	Aucun polissage sur la partie goupille. (maintien d'une rugosité de 1.6) La combinaison avec PKC n'est pas disponible.	-7,00

Goupilles fendues pour dispositifs de serrage de contrôle

-Droites à épaulement et large diamètre · Petit diamètre à épaulement-



Données CAO

Caractéristiques : adapté aux vérifications de pièce de grand diamètre.

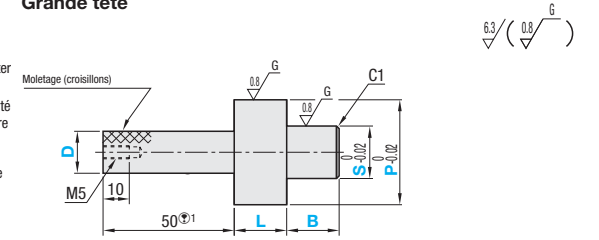
Droites à épaulement et grand diamètre

Type	Matériau	Dureté
KJPOD KJPODH	1.1191/C45E	45HRC- $\text{C}\text{2}$

Grande tête



- 1 Pour une longueur de poignée plus courte, se reporter à la modification ZC illustrée ci-dessous.
- 2 En fonction de l'épaisseur et de la longueur, la dureté du matériau de renforcement 1.1191/C45E peut être inférieure à 45HRC.
- 3 Le joint de chaque épaulement possède une rainure de dégagement (env. 1mm de large et env. 0.2mm de prof.) et l'embout peut avoir un trou central.



RoHS

Réf. pièce	Incrément de 0.01mm		Incrément de 1mm		Prix unitaire en €			
	Type	D	P	S (P>S)	L	B	KJPOD	KJPODH
KJPOD KJPODH	16L	30.00-40.00	10.00 ~30.00	5-40	5-40	(L+B≤50)		
	20L	40.00-50.00						

Exemple de commande: Réf. pièce - P - S - L - B
 Type D P S L B
 KJPODH20L - P49.99 - S21.0 - L30 - B10

Délai de livraison **10 Jours**
 Express B 5,00€/pièce P88
 Frais de livraison « Express » de 13,50€ pour 3 pièces identiques ou plus.

Prix Remise sur volume (Arrondi au 10e de centimes) P87
 Quantité Coefficient Prix unitaire en €
 1-4 5% 5-19 5% Pour les commandes supérieures aux quantités indiquées, demander un devis.

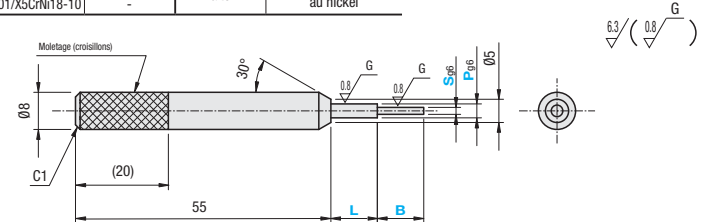
Modifications Réf. pièce - P - S - L - B - (CH - KH...etc.)
 KJPOD20L - P50.00 - S20.00 - L20 - B30 - ZC30

Modifications	Code	Spéc.	Supplément de prix
Fixation de chaîne	CH	Fixation d'une chaîne de sécurité (600mm de long) au corps du gabarit. Pour les chaînes uniquement, se reporter à la P.1568.	5,00
Gravure de la dimension P	KH	Usine des méplats sur la partie moletée et grave la dimension P. Ne s'applique pas à la longueur de poignée 10.	3,00
Traitement de surface suppl. (oxydé noir)	STC	Ajoute un traitement de surface oxydé noir.	2,00
Tolérance de dimension P	PKC	Fait passer la tolérance de la dimension P sur g6.	2,00
Tolérance de dimension S	SKC	Fait passer la tolérance de la dimension S sur g6.	2,00
Longueur de poignée	ZC	Modifie la longueur de la poignée de 50 à 30 ou 40.	2,00
Embout conique	STT	Rend l'extrémité conique. S'applique lorsque L>10, B<10: P ou S M 10.00-30.00 4 30.01-40.00 5 40.01-50.00 6	2,00

Caractéristiques : adapté aux vérifications de pièce de petit diamètre.

Petit diamètre à épaulement

Type	Goupille		Poignée	
	Matériau	Dureté	Matériau	Traitement de surface
KJSPD	1.1191/C45E	45HRC~	Laiton	Placage autocatalytique au nickel
KJSPDS	1.4301/X5CrNi18-10	-		



RoHS

Réf. pièce	Incrément de 0.01mm				Prix unitaire en €	
	Type	P	L	S	B	KJSPD
KJSPD KJSPDS	0.60 ~ 1.99	3.0 ~ 10.0	0.50 ~ 1.90	3.0 ~ 10.0		
	2.00 ~ 4.00	3.0 ~ 15.0	1.90 ~ 3.90	3.0 ~ 15.0		

P-S<2.0

Exemple de commande: Réf. pièce - P - L - S - B
 Type D P L S B
 KJSPDS - P2.50 - L5.5 - S1.95 - B3.5

Délai de livraison **8 Jours**
 Express A 5,00€/pièce P88
 Frais de livraison « Express » de 13,50€ pour 3 pièces identiques ou plus.

Prix Remise sur volume (Arrondi au 10e de centimes) P87
 Quantité Coefficient Prix unitaire en €
 1-19 5% 20-34 10% 35-49 15% 50-99 18%