



# Composants de raccordement borgnes

-Kits de raccord simple-

Modifications nécessaires pour utiliser ce composant

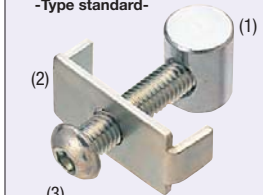
Orifice pour clé  
→P649

Modification du trou de type D  
→P654

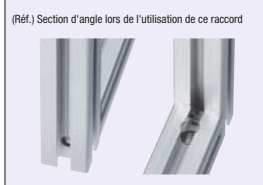
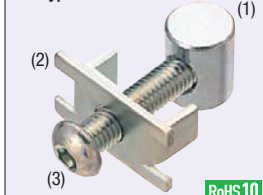
Données CAO Utilisation P.636

**Caractéristiques:** Les orifices D ajoutés sur les extrusions ne pénètrent pas la face plate. Raccord borgnes avec une très bonne apparence.

## Kits de raccord simple -Type standard-



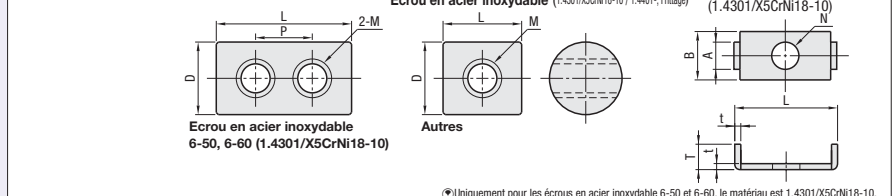
## Kits de raccord simple -Type étroit-



Type	Matériau	Traitement de surface
<b>Ecrous</b>	1.0038/S235JR	Chrome trivalent
<b>Ecrou en acier inoxydable</b>	1.4401-, 1.4301/X5CrNi18-10	-
<b>Plaque</b>	1.0330/DC01	Chrome trivalent
<b>Plaque en acier inoxydable</b>	1.4301/X5CrNi18-10	-
<b>Plaque étroite</b>	-	-
<b>Vis d'assemblage à tête ronde</b>	1.7220/34CrMo4	Chrome trivalent
<b>Vis d'assemblage à tête ronde en acier inoxydable</b>	1.4301/X5CrNi18-10	-

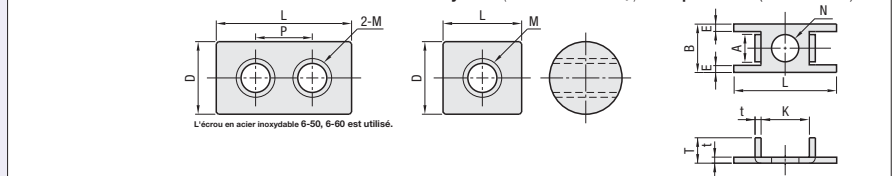
**Kits de raccord simple-type standard-**  
A utiliser lorsque les bords de deux extrusions sont assemblés perpendiculairement, après perçage d'un orifice sur chaque extrusion. Se reporter à la P636

**HSJ** (Type en acier) **(1) Ecrou-raccord** (1.0038/S235JR)  
**HSJS** (Acier inoxydable) **(1) Ecrou en acier inoxydable** (1.4301/X5CrNi18-10/1.4401-, Frittage)



**Kits de raccord simple-type étroit-**  
La forme du type étroit a été modifiée de sorte que sa section de raccordement n'entre pas en contact avec le panneau lorsque celui-ci est inséré dans la fente du profilé. Se reporter à la P680

**HSJNS** (Acier inoxydable) **(1) Ecrou-raccord** (1.4401/X5CrNiMo17-12-2, frittage)  
**(2) Plaque de raccordement de type étroit** (1.4301/X5CrNi18-10)



## Kits de raccord simple-Type standard/Type étroit

Type	Réf. pièce	Extrusions applicables (type)	(1) Ecrou-raccord (x1)		(2) Plaques de raccordement		(3) Vis d'assemblage à tête ronde à six pans creux		Type en acier		Type en acier inoxydable																
			Type	Nb	S235JR	1.4301/X5CrNi18-10 / 1.4401/G-X5CrNiMo17-12-2	1.0330/DC01	Qté	1.4301/X5CrNi18-10	Qté	1.7220/34CrMo4	Qté	1.4301/X5CrNi18-10	Qté	Prix unitaire sans €	Remise sur volume	Prix unitaire sans €	Remise sur volume									
Standard	HSJ HSJS (Acier inoxydable)	6-50 6-60	Se reporter à la page de droite	Ecrou 6	Ecrou en acier inoxydable 6	Plaque 6	1	Plaque en acier inoxydable 6	1	Vis d'assemblage à tête ronde M6-25	1	Vis d'assemblage à tête ronde en acier inoxydable M6-25	1	1-99 pce	100~	1-99 pce	100~										
																		Ecrou 8	Ecrou en acier inoxydable 8	Plaque 8	1	Plaque en acier inoxydable 8	1	Vis d'assemblage à tête ronde M8-35	1	Vis d'assemblage à tête ronde en acier inoxydable M8-35	1
																		Ecrou 6	Ecrou en acier inoxydable 6	Plaque 6	1	Plaque en acier inoxydable 6	1	Vis d'assemblage à tête ronde en acier inoxydable M6-25	1		

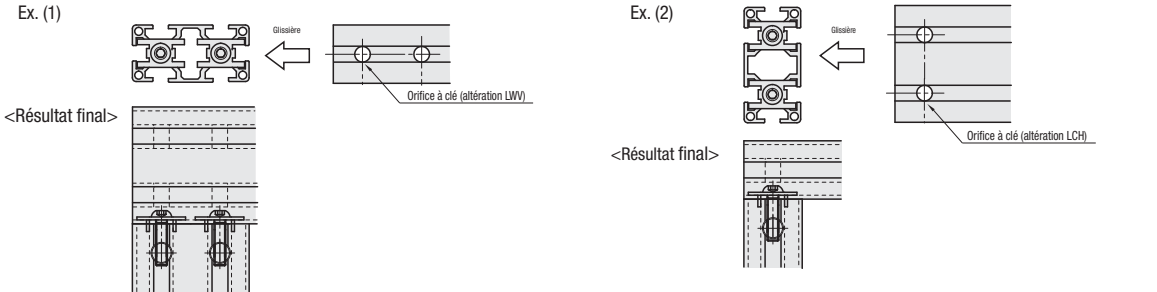
\*Ne s'applique pas à la série (HFSL8-45) de type léger carré 45.

(1) Dimensions de l'écrou-raccord					(2) Dimensions de la plaque de raccordement														
Type	Taille	M	D	P	Type	Taille	N	A	1.0330/DC01			1.4301/X5CrNi18-10/1.4401/G-X5CrNiMo17-12-2							
									B	L	T	t	B	E	L	T	t	K	
Ecrous	6	-	-	12	Plaque	6	6.5	8	14	29	7.6	1.6	14	-	29	7.5	1.5	-	
	6-50	6	11	20		32	6-50	19	19	19	38	12	2.0	18	3	25	7.5	1.5	12.2
	6-60	8	13	30		42	8-45	18	38	12	2.0	18	3.5	19	34	12	2.0	15.2	
	8	8	15	38		42	8-45	18	38	12	2.0	18	3.5	34	39	12	2.0	19.2	

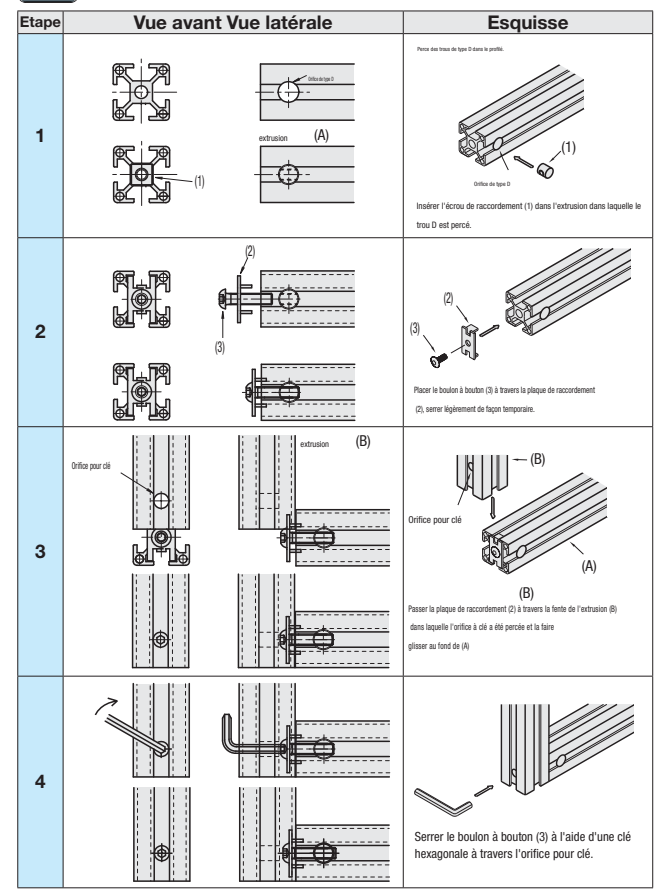
Exemple de commande **HSJ8**

Délai de livraison (jours) **6 Jours** P.87

Exemple • Lors du montage d'extrusions rectangulaires telles que HFS6-3060, 8-4080 ou 8-4590, se reporter à l'exemple ci-dessous.



## Exemple Méthode d'assemblage des raccords simples (assembler les extrusions aux angles.)



## Méthode d'assemblage par référence (type carré 30 dans l'exemple)

(A) **HFS6-3030-1000-LDH**  
Crée un orifice de type D dans le sens horizontal sur le côté gauche de l'extrusion.

**HSJNS6** (Raccord simple/Type étroit)  
(1) **Ecrou en acier inoxydable 6**

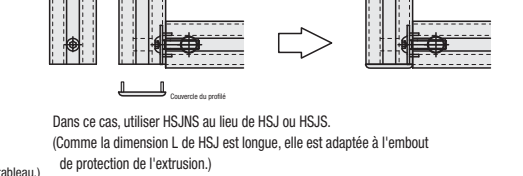
(2) **Plaque étroite 6**  
(3) **Vis d'assemblage à tête ronde en acier inoxydable M6-25**

(B) **HFS6-3030-800-LCV**  
Crée un orifice pour clé dans le sens vertical sur le côté gauche de l'extrusion.

## Méthode de raccourcissement de l'extrusion pour compenser l'épaisseur de l'embout de protection de l'extrusion (raccord simple/type étroit)

Dans le cas d'une spécification normale, l'embout de protection de l'extrusion ajoute son épaisseur à la longueur d'un profilé lorsqu'il est monté. Avec les caractéristiques optionnelles de l'extrusion et le changement de raccord simple, l'embout de protection de l'extrusion et l'extrusion peuvent être plats. Spécifier au préalable une longueur d'extrusion plus courte de 3mm (d'un côté) pour compenser l'épaisseur de l'embout de protection de l'extrusion. (La longueur est diminuée de 6 mm quand des orifices pour clé sont prévus aux deux extrémités.)

• Pour spécifier des options pour les extrusions, se reporter à la P651



## Extrusions applicables au raccord simple (ne s'appliquent pas aux extrusions non répertoriées dans le tableau.)

Caractéristiques	Extrusions Série HFS6 Carré 30, 50, 60, 100mm Largeur de fente 8mm			Extrusions Série HFS8 Carré 40, 80mm Largeur de fente 10mm			Extrusions Série HFS8-45 Série HFS8-50 Série HFS8-60 Carré 45, 50, 60, 90, 100mm Largeur de fente 10mm		
	Type	Nb	Raccord simple applicable	Type	Nb	Raccord simple applicable	Type	Nb	Raccord simple applicable
Fentes sur quatre côtés	3030	HSJ6 / HSJS6 / HSJNS6	Fentes sur quatre côtés	4040	HSJ8 / HSJS8 / HSJNS8	Fentes sur quatre côtés	4545	HSJ8-45 / HSJS8-45 / HSJNS8-45	
	3060	HSJ6 / HSJS6 / HSJNS6		4080	HSJ8 / HSJS8 / HSJNS8		4590	HSJ8-45 / HSJS8-45 / HSJNS8-45	
	HFS6	3090		HSJ6 / HSJS6 / HSJNS6	40120		HSJ8 / HSJS8 / HSJNS8	45180	HSJ8-45 / HSJS8-45 / HSJNS8-45
	GFSS6	30120		HSJ6 / HSJS6 / HSJNS6	40160		HSJ8 / HSJS8 / HSJNS8	45180	HSJ8-45 / HSJS8-45 / HSJNS8-45
	EFSS6	6050		HSJS6-50 / HSJNS6-50					
	CAF6	6060		HSJS6-60 / HSJNS6-60					
Fentes sur trois côtés Un côté plat	6090	HSJS6-60 / HSJNS6-60	Fentes sur trois côtés Un méplat	4040	HSJ8 / HSJS8 / HSJNS8	Fentes sur trois côtés Un méplat	4545	HSJ8-45 / HSJS8-45 / HSJNS8-45	
	60120	HSJS6-60 / HSJNS6-60							
	6060	HSJS6-60 / HSJNS6-60							
Fentes sur deux côtés deux côtés plats	3030	HSJ6 / HSJS6 / HSJNS6	Fentes sur deux côtés Deux méplats	4040	HSJ8 / HSJS8 / HSJNS8	Fentes sur deux côtés Deux méplats	4545	HSJ8-45 / HSJS8-45 / HSJNS8-45	
	3060	HSJ6 / HSJS6 / HSJNS6							
Deux fentes sur des côtés opposés	6060	HSJS6-60 / HSJNS6-60	Fentes sur deux côtés Deux méplats	4040	HSJ8 / HSJS8 / HSJNS8	Fentes sur deux côtés Deux méplats	4545	HSJ8-45 / HSJS8-45 / HSJNS8-45	
	3030	HSJ6 / HSJS6 / HSJNS6							
Fente sur un côté, trois côtés plats	HFST6	3030	Fente sur un côté, trois côtés plats	4040	HSJ8 / HSJS8 / HSJNS8	Fente sur un côté, trois côtés plats	4545	HSJ8-45 / HSJS8-45 / HSJNS8-45	
	EFST6	6060							
Type léger	HFSC6	3030	Type léger	4040	HSJ8 / HSJS8 / HSJNS8	Type léger	4545	HSJ8-45 / HSJS8-45 / HSJNS8-45	
	EFSC6	3030							
Anodisation noire	3030	HSJ6 / HSJS6 / HSJNS6	Anodisation noire	4040	HSJ8 / HSJS8 / HSJNS8	Anodisation noire	4545	HSJ8-45 / HSJS8-45 / HSJNS8-45	
	3060	HSJ6 / HSJS6 / HSJNS6							
	HFSB6	3060							HSJ6 / HSJS6 / HSJNS6
	EFSS6	5050							HSJS6-50 / HSJNS6-50
	6060	HSJS6-60 / HSJNS6-60							
	6030	HSJ6 / HSJS6 / HSJNS6							