

Composants de raccordement borgnes

-Kits de raccords doubles pour prémontage-

Modifications nécessaires pour utiliser ce composant

Modification du trou de type S
-P.655

Données CAO

Caractéristiques : Deux vis sont utilisées pour l'assemblage. Peuvent être utilisés pour allonger les extrusions et pour monter des plaques. Un type de raccord à la flexibilité de montage supérieure.

Kits de raccord double pour prémontage -Type standard-



Les produits illustrés sont commandés par 1.

Kits de raccord double pour prémontage -Type à écrou excentrique-



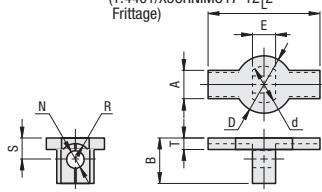
Les produits illustrés sont commandés par 1.

(Réf.) Section d'angle lors de l'utilisation de ce raccord

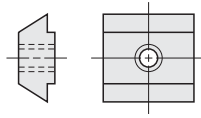


HDJSN

(1) Raccord double pour prémontage
HDJFSN
(1.4401/X5CRNiMO17-12-2
frittage)



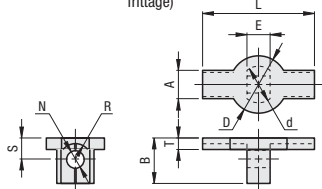
(2) Ecrou pour prémontage
HNTTSN
(1.4401/X5CRNiMO17-12-2
frittage)
Conducteur électrique



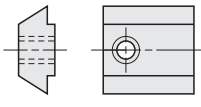
HDJHSN

(Type à écrou excentrique)

(1) Raccord double pour prémontage
HDJFSN
(1.4401/X5CRNiMO17-12-2
frittage)



(2) Ecrou excentrique pour prémontage
HNTHSN
(1.4401/X5CRNiMO17-12-2
frittage)
Conducteur électrique



Raccords doubles pour prémontage	Réf. pièce	Utilisable dans l'impression que la direction:	Utilisable dans la direction de la longueur	Utilisable dans la direction de la largeur	Longueur	Largeur	Section d'angle à l'endroit de l'assemblage
	3030	0					
	3060	0					
	3090	0					
	HFS6	30120	0				
	GF6	5050	0				
	EF6	50100	0				
	CAF6	100100	0				
	HFSY6	6060	0				
	6090	0					
	60120	0					
	3030				0	0	
	HFSF6	30550			0	0	
	EF6F6	5050			0	0	
	6060				0	0	
	HFSH6	3030			0	0	
	EF6H6	3060			0	0	
	3030	0					
	HFSL6	3050	0				
	HFSG6	6060	0				
	3030	0					
	3060	0					
	3090	0					
	HFSB6	30120	0				
	EF6B6	5050	0				
	6060	0					
	HFSFB6	3030			0	0	
	EF6FB6	3030			0	0	
	HFSLB6	3030	0				
	3060	0					
	4040	0					
	HFS8	4080	0				
	GF8	40120	0				
	EF8	40160	0				
	CAF8	8090	0				
	HFSY8	80160	0				
	8080	0					
	HFSH8	4040	0				
	EF6H8	4080	0				
	GF6H8	4080	0				
	EF6H8	8080	0				
	HFSH8	4040	0				
	EF6H8	4080	0				
	HFSL8	4040	0				
	4080	0					
	4040	0					
	4090	0					
	HFSB8	40120	0				
	EF6B8	40160	0				
	8080	0					
	80160	0					
	HFSFB8	4040			0	0	
	EF6FB8	4040			0	0	
	HFSLB8	4080	0				
	4545	0					
	4590	0					
	45180	0					
	5050	0					
	50100	0					
	6060	0					
	9090	0					
	90180	0					
	HFSF8	4545	0				
	GF6F8	4590	0				
	EF6F8	5050	0				
	HFSH8-45	4545	0				
	HDJHSN8-45	4545	0				
	HDJFSN8-45	4545	0				
	HFSH8	4545	0				
	EF6H8	4545	0				
	HFSL8	4545	0				
	4590	0					
	HFSLF8	4545	0				
	4545	0					
	4590	0					
	HFSB8	5050	0				
	EF6B8	50100	0				
	9090	0					
	90180	0					
	HFSFB8	4545	0				

Kits de raccord double pour prémontage

Type	Réf. pièce	(1) Raccord double pour prémontage (x2)	(2) Ecrou pour prémontage (2 pièces)	(3) Vis d'assemblage à tête à six pans creux (2 pièces)	Prix unitaire en €	Remise sur volume
Standard	HDJSN (1.4401/ X5CRNiMO17-12-2, frittage)	6	HDJFSN6	HNTTSN6-5	SCB5-25	
		8	HDJFSN8	HNTTSN8-6	SCB6-35	
		8-45	HDJFSN8-45			
Ecrus excentriques	HDJHSN (1.4401/ X5CRNiMO17-12-2, frittage)	6	HDJFSN6	HNTHSN6	SCB5-25	
		8	HDJFSN8	HNTHSN8	SCB6-35	
		8-45	HDJFSN8-45			

(1) Élément simple de raccord double pour prémontage (Un jeu est nécessaire par emplacement d'assemblage. Un jeu contient 2 pièces.)

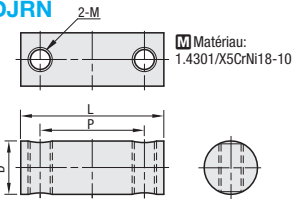
Réf. pièce	Type	Nb	L	A	B	E	T	S	N	R	d	D	Prix unitaire en €	Remise sur volume
HDJFSN (Un jeu contient 2 pièces)	6	29	7.9	12	7.3	1.9	4.7	5.2	4.25	10.9	16.5		1-99 pce	100-
	8	39			8	4	7.5			12.9				
	8-45	44	9.9	16	11.2	4.5	8	6.2	5.5	14.9	20			

Ne s'applique pas aux extrusions non repérées ci-dessus.

Ecrus doubles pour prémontage pour raccords



HDJRN



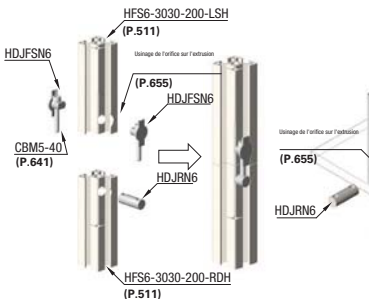
Matériau: 1.4301/X5CrNi18-10

Réf. pièce	Type	Nb	D	L	P	M	Masse (g)	Prix unitaire en €	Remise sur volume
HDJRN	6	11	29.8	20.6	5	43		1-99 pce	100-
	8	13	39.8	25	6	52			
	8-45	15	44.8	29	6	56			

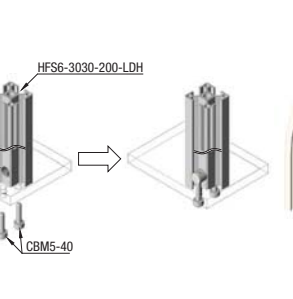
Réf. pièce	Type	Nb	Extrusion applicable	Raccord double pour prémontage	Serrage de vis
HDJRN	6		HFS8-3030	HDJFSN6	CBM5-40
	8		HFS8-4040	HDJFSN8	CBM6-50
	8-45		HFS8-4545	HDJFSN8-45	CBM6-50

Exemple de commande: Réf. pièce HDJRN8-45 HDJRN6
Délai de livraison: 6 Jours P87

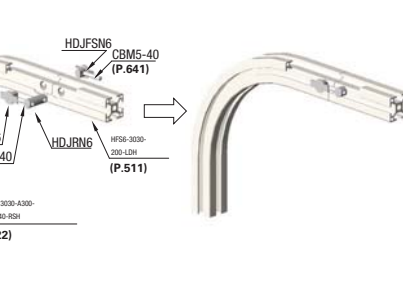
Exemple d'assemblage d'extrusions



Exemple de montage sur une extrusion par la base



Exemple d'assemblage avec des extrusions coudees



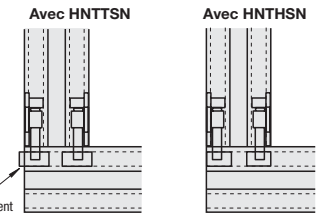
Exemple

Assemblage d'un raccord double pour prémontage (assembler les profilés au centre.)

Etape	Vue avant	Vue latérale	Esquisse
1			
2			
3			
4			
5			
6			

Utilisation d'un assemblage par raccord double pour prémontage à l'angle

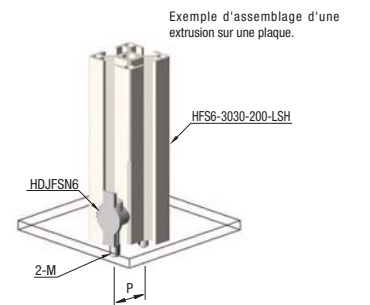
Si HNTHSN6 est utilisé au lieu de (2) HNTTSN6-5, le raccord double pour prémontage peut être placé à l'angle du profilé.



Les écrous dépassent des extrusions.

Kits de raccord double pour prémontage - Type à écrou excentrique
Ils sont utilisés lors de la pose de supports avec angle, de supports de renfort et d'extrusions en angle.

La charge admissible est similaire aux combinaisons avec support.



Réf. pièce	Extrusion utilisée	M	P
HDJFSN	6	5	20.6
			40.6
			50.6
	8	6	25
			65
			29
8-45	6	34	
		44	
		74	

Une forme identique avec un traitement de surface ou un matériau différent peut également être utilisée.