



# Composants de raccordement borgnes

## -Kits de raccord parallèle-

Modifications nécessaires pour utiliser ce composant  
Modification du trou de type L  
-P657

Données CAO

**Caractéristiques :** Les extrusions peuvent être assemblées en parallèle. Un type permettant des ajouts pour post-montage est également fourni.

### Raccord parallèle -Type pour prémontage-

RoHS10



### Raccord parallèle -Type pour post-montage-



(Réf.) Section d'angle lors de l'utilisation de ce raccord

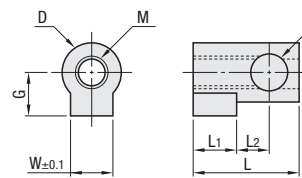


Nom des pièces	Matériau	Traitement de surface
Montant parallèle pour prémontage	1.4308/G-X6CrNi18-9	-
Montant parallèle pour post-montage	1.4301/X5CrNi18-10	-
Guide de raccord	1.4301/X5CrNi18-10	-
Vis de serrage	1.7220/34CrMo4	Oxydation noire

**HLJ**  
(Kits de raccord parallèle pour prémontage)

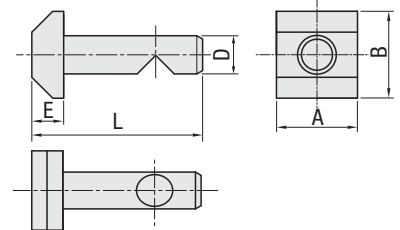
**HALJ**  
(Kits de raccord parallèle pour post-montage)

#### Guide de raccord (Composant (1))

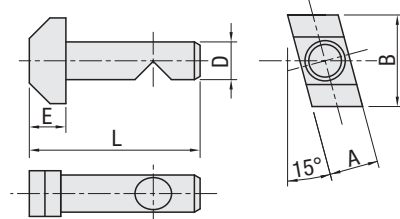


#### Raccord parallèle (Composant (2))

##### (2)-1 Montant parallèle pour prémontage



##### (2)-2 Montant parallèle pour post-montage



Réf. pièce		Accessoire				Prix unitaire en €	Remise sur volume		
Type	Nb	(1) (2) Montant parallèle	Qté	(3) Guide de raccord	Qté	(4) Vis de serrage	Qté	1-99 pce	100~
<b>HLJ</b> Type pour prémontage	5	Montant parallèle pour prémontage 5	1	5	1	M4X8	1		
	6	Montant parallèle pour prémontage 6	1	6	1	M6X12	1		
	8	Montant parallèle pour prémontage 8	1	8	1	M6X16	1		
<b>HALJ</b> Type pour post-montage	5	Montant parallèle pour post-montage 5	1	5	1	M4X8	1		
	6	Montant parallèle pour post-montage 6	1	6	1	M6X12	1		
	8	Montant parallèle pour post-montage 8	1	8	1	M6X16	1		

#### Dimensions détaillées des composants

##### Guide de raccord (Composant (1))

Nom des pièces	D	G	W	L	L1	L2	d1	M
Guide de raccord 5	6.9	5.5	5.8	13.0	5	4	4.1	4
Guide de raccord 6	10.9	8	7.8	19.5	8	6	6.8	6
Guide de raccord 8	12.8	9	9.8	28.0	11	7.5	9.9	8

##### Montant parallèle pour prémontage (composant (2)-1)

Nom des pièces	D	L	E	A	B
Montant parallèle pour prémontage 5	4	20.5	3.5	10	10
Montant parallèle pour prémontage 6	6.6	29.5	5.5	14	15
Montant parallèle pour prémontage 8	9.8	41	6	17	17

##### Montant parallèle pour post-montage (composant (2)-2)

Nom des pièces	D	L	E	A	B
Montant parallèle pour post-montage 5	4	20.5	3.5	6	10
Montant parallèle pour post-montage 6	6.6	30.4	6.4	8	15
Montant parallèle pour post-montage 8	9.8	41.4	6.4	10	17

#### Extrusions applicables à ce raccord.

Raccord parallèle n°	Extrusion applicable n°				[Exception] Extrusion non disponible
5	5-2020*1	5-2040	5-2060	5-2080	*1HF5H et HF5C ne sont pas applicables car il est impossible d'y ajouter des orifices L.
	5-4040	5-4060	5-4080		
6	6-3030*1	6-3060*1	6-3090	6-30120	*1HF5H et HF5C ne sont pas applicables car il est impossible d'y ajouter des orifices L.
	6-5050	6-50100			
	6-6060	6-6090			
8	8-4040*1	8-4080*1	8-40120	8-40160	*1HF5H et HF5C ne sont pas applicables car il est impossible d'y ajouter des orifices L.



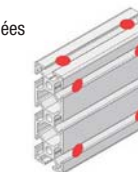
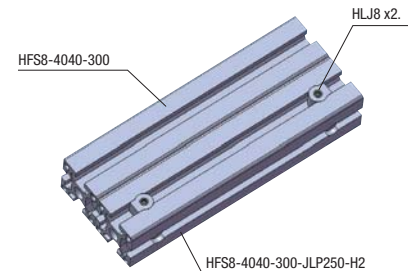
Exemple

#### Méthode d'assemblage du raccord parallèle

Etape	Vue avant/Vue latérale	Raccord parallèle	Explication
1			Monter le montant parallèle sur l'extrusion (A). (Le type pour post-montage peut être inséré en tournant du dessus de la fente.) ⚠ Le montant parallèle est pour le type standard et le type avec butée de rotation.
2			Insérer le guide de raccord dans l'extrusion (B) à l'endroit du perçage de l'orifice L (P657). Il n'est pas nécessaire d'aligner les orifices.
3			Rapprocher la plaque (A) de la plaque (B) tout en insérant le montant parallèle dans le trou traversant du guide de raccord.
4			Serrer la vis de serrage sur le côté du guide de raccord.
5			Lorsque la vis de serrage est serrée contre une rainure en V sur le montant, les extrusions (A) et (B) sont plaquées l'une contre l'autre.

-Références produit pour les pièces montrées dans l'exemple ci-dessus.

- Assemblage d'extrusions avec 2 fentes ou plus d'un côté.  
Insérer le guide de raccord par les deux côtés de l'orifice de type L, puis l'assembler avec 2 raccords parallèles ou plus.  
- Assemblage d'extrusions avec 3 fentes ou plus. Des orifices L sont ajoutés sur les rangées extérieures uniquement.  
Ne s'applique pas aux rangées



- Tant qu'il n'y a pas d'interférence entre les raccords, il est possible d'assembler plusieurs extrusions. Utiliser des assemblages multiples lorsque la résistance est nécessaire.

Exemple de commande Réf. pièce **HLJ8**

Délai de livraison (jours) **6 Jours** P87